

9 CE-ZERTIFIKAT**EU-Konformitätserklärung**
EU Declaration of Conformity

Hiermit erklären wir, **DEMA-Vertriebs GmbH**
We herewith declare **Im Tobel 4, 74547 Übrigshausen, Germany**

Dass das nachfolgend bezeichnete Gerät aufgrund seiner Konzipierung und Bauart sowie in der von uns in Verkehr gebrachten Ausführung den einschlägigen, grundlegenden Sicherheits- und Gesundheitsanforderungen den EU-Richtlinien entspricht.

That the following Appliance complies with the appropriate basic safety and health requirements of the EU Directive based on its design and type, as brought into circulation by us.

Bei einer mit uns nicht abgestimmten Änderung des Gerätes verliert diese Erklärung ihre Gültigkeit.

In case of alteration of the machine, not agreed upon by us, this declaration will cease to be valid.

Bezeichnung des Geräts: <i>Machine Description:</i>	MH 500 MMA
Artikel-Nr.: <i>Article-No.:</i>	24404
Einschlägige EU-Richtlinien: <i>EU-Directives:</i>	2006/42/EG
Angewandte harmonisierte Normen: <i>Applicable harmonized standards:</i>	EN 12100:2010 EN 1570:1998+A2:2009
Prüfberichtnr.: <i>Testreport number:</i>	QA-AC-0432/11
Prüfinstitut: <i>Testing instatit:</i>	NB 2138
Dokumentenverantwortlicher: <i>Responsible for Documents:</i>	Romeo GUT Birlichstrasse 6 74549 Wolpertshausen Übrigshausen
Ort: <i>Place:</i>	
Datum: <i>Date:</i>	24.08.2011

Herstellerunterschrift:
Authorised Signature:



Angaben zum Unterzeichner:
Title of Signatory:

Hr. Abendschein, Geschäftsführer



MOTORRADHEBER MANUELL 500 KG

MH 500 MMA

ARTIKEL-NR. 24404



**LESEN SIE DIE BEDIENUNGSANLEITUNG UND DIE SICHERHEITSHINWEISE
 VOR DER ERSTEN VERWENDUNG GRÜNDLICH DURCH!**

DEMA-VERTRIEBERS GMBH • IM TOBEL 4 • 74547 ÜBRIGSHAUSEN
 WWW.DEMA-VERTRIEB.GOH

© DEMA VERTRIEBS-GMBH

1 SICHERHEITSHINWEISE.....	3
1-1 Bestimmungsgemäße Verwendung.....	3
2 MONTAGE & AUFBAU	4
3 BEDIENUNG.....	4
4 WARTUNG.....	4
5 ENTSORGUNG.....	4
6 TECHNISCHE DATEN.....	4
7 EXPLOSIONSZEICHNUNG.....	5
8 TEILLEISTE	5
9 CE-ZERTIFIKAT	6

1 SICHERHEITSHINWEISE

- Änderungen die dem technischen Fortschritt dienen, können ohne Vorankündigung vom Hersteller getätigt werden und sind eventuell in der Bedienungsanleitung noch nicht berücksichtigt.
- Kontrollieren Sie das Gerät vor Inbetriebnahme auf Vollständigkeit und Funktion! Nehmen Sie niemals ein defektes oder funktionsunfähiges Gerät in Betrieb! Kontaktieren Sie den Hersteller oder lassen Sie das Gerät von einem qualifizierten Mechaniker kontrollieren.
- Arbeiten Sie immer mit Bedacht und der nötigen Vorsicht!
- Wenden Sie auf keinen Fall übermäßige Gewalt an!
- Überschreiten Sie niemals die maximale Belastung!
- Achten Sie darauf, dass das Werkzeug fest auf einem stabilen und waagerechten Untergrund platziert ist, der für das Gewicht des Aggregates und der zu bearbeitenden Teile ausgelegt ist!
- Verwenden Sie das Gerät niemals als Motorradbhühne!
- Benutzen Sie bei all Ihren Arbeiten immer eine entsprechende Schutzausrüstung (z. B. Gehörschutz, Arbeitshandschuhe, Arbeitsschuhe, Schutzbrille, usw.).
- Tragen Sie bei allen Arbeiten keine lose Kleidung oder lösen Schmuck, bei langen Haaren tragen Sie gegebenenfalls ein Haarnetz. All dies könnte sich in bewegliche Teile wickeln und Verletzungen hervorrufen!
- Sichern Sie das Motorrad vor jedem Anheben gegen ein mögliches Umfallen.
- Achten Sie immer darauf, dass beim Arbeitsvorgang niemals Körperteile in Gefahrenbereiche gelangen können.
- Halten Sie Kinder und unbeteiligte Dritte vom Arbeitsbereich fern!
- Arbeiten Sie niemals, wenn Sie müde sind oder unter dem Einfluss von Drogen, Medikamenten oder Alkohol stehen!
- Verwahren Sie Verpackungsteile (Folien, Plastikbeutel, Styropor, etc.) nur an Orten auf, die Kindern insbesondere Säuglingen nicht zugänglich sind! Da Verpackungsteile oft nicht erkennbare Gefahren bergen (z. B. Erstückergefahr).

1-1 BESTIMMUNGSGEMÄßE VERWENDUNG

- Motorradheber zum kurzzeitigen, Achsweisen Anheben des Motorrades ohne Verkleidung.
- Der Motorradheber ist nicht dazu geeignet die Last permanent zu halten!

2 MONTAGE & AUFBAU

- Das Gerät wird komplett vormontiert geliefert. Kontrollieren Sie vor der ersten Nutzung alle Teile.

3 BEDIENUNG

- Legen Sie den Motorradheber unter Ihr Motorrad.
- Richten Sie die Aufnahmekrallen so aus, dass Ihr Motorrad optimal angehoben werden kann!
- Drehen Sie nun vorsichtig mit dem Drehgriff den Motorradheber nach oben.

4 WARTUNG

- Überprüfen Sie regelmäßig alle Bauteile auf Beschädigungen. Tauschen Sie beschädigte Teile vor der nächsten Verwendung aus!
- Lagern Sie den Motorradheber nur an einem trockenen und sauberen Ort.
- Reinigen Sie das Gerät niemals mit aggressiven Reinigungs- oder Lösungsmitteln.

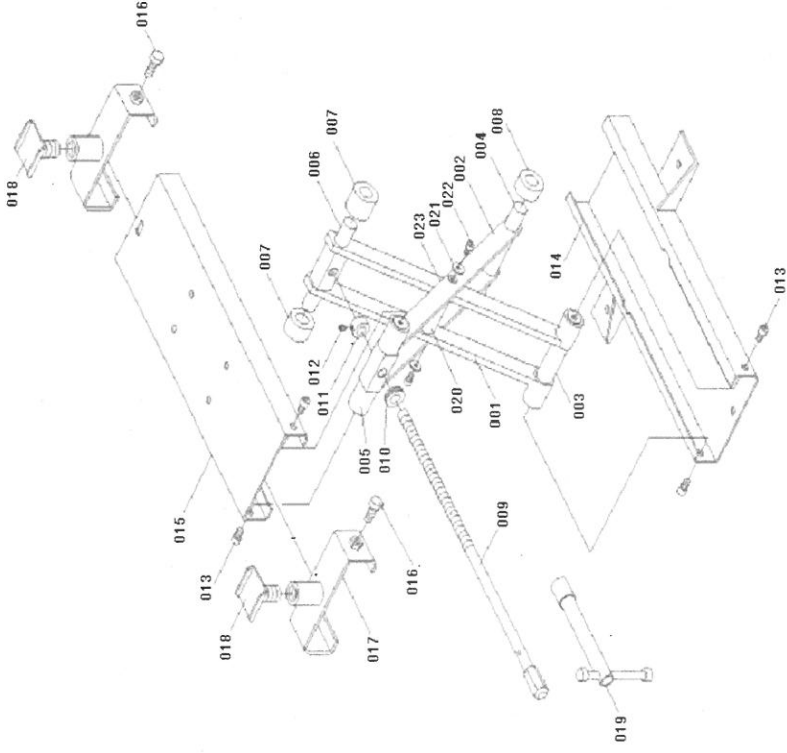
5 ENTSORGUNG

Im Falle der Entsorgung dieses Gerätes wenden Sie sich bitte an die DEMA Vertriebs-GmbH, Ihren lokalen Händler oder einen lokalen Wertstoffverwerter. Führen Sie das Gerät keinesfalls einer kommunalen Sammelstelle zu! Entsorgen Sie das Gerät keinesfalls über den normalen Hausmüll! Sie leisten damit einen wichtigen Beitrag zur Erhaltung der Umwelt.

6 TECHNISCHE DATEN

Maximalbelastung	500 kg
Maximale Hubhöhe	490 mm
Maße (LxBxH)	610 x 310 x 170 mm
Gewicht	ca. 14 kg

7 EXPLOSIONSZEICHNUNG



8 TEILELISTE

NR	BEZEICHNUNG	STK	NR	BEZEICHNUNG	STK
001	Scherenarm innen	1	013	Schraube M8 x 12	4
002	Scherenarm außen	1	014	Grundplatte	1
003	Fixierbolzen unten	1	015	Hubplatte	1
004	Führungsbolzen unten	1	016	Bolzen	2
005	Fixierbolzen oben	1	017	Führung	2
006	Führungsbolzen oben	1	018	Aufnahme	2
007	Führungsrolle oben	2	019	Drehgriff	1
008	Führungsrolle unten	2	020	Verbindungsstück	1
009	Hubspindel	1	021	Unterlegscheibe M6	2
010	Lager	1	022	Schraube M6	2
011	Mutter	1	023	Unterlegscheibe	2
012	Mutter M6 selbstsichernd	1			